



Dolomite | **Melody**

Elegant bevægelighed



*Dolomite **Melody*** er en elegant og smart rollator, der adskiller sig fra sine konkurrenter. Her går ergonomi og stabilitet op i en højere enhed. *Melody* er nem at håndtere og kan klappes sammen og blive stående i oprejst position. Rollatoren kan nemt parkeres i sammenklappet tilstand. Det kabelfri bremsesystem er gemt i stellet.



Diskrete bremsesystem uden wirer

Melody er designet som en let og yderst enkel rollator uden generende bremsewirer. Bremsen er i stedet diskret lagt ind i selve rammen, som består af rustfrit stål. Alt dette for at gøre *Melody* holdbar, enkel i sit udtryk og smart.

Mange tilpasningsmuligheder

Melody indstilles trinløst i højden på skubbehåndtagene. Derved kan rollatoren nemt indstilles til forskellige armlængder. De ergonomiske håndtag er vinklet 5 grader for at give en håndstilling, der skåner håndleddene.

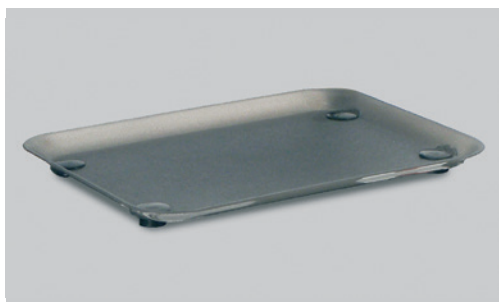
Kombinationen af de unikke tilpasningsmuligheder, det brede tilbehørsortiment og det faktum, at *Melody* leveres i tre højder, hvilket gør denne rollator til en af markedets mest fleksible.



Større bevægelsesfrihed

Melody er udstyret med et sikkert og komfortabelt sæde, der nemt kan klappes op for større bevægelsesfrihed. Udover at øge benpladsen ved gang, kunne komme „længere ind” i rollatoren og opnå en mere opret kropsholdning, vil det gøre det nemmere for brugeren at nå - fx dørhåndtag. *Melody* er nem at parkere i sammenklappet tilstand, og let at gemme af vejen selv på snæver plads. Når *Melody* igen skal bruges, presses blot let ned på sædet og rollatoren er igen klar til brug.

Egenskaber og tilbehør



Bakke

Bakken til at transportere en kop eller lignende er produceret i hård plast. Med fire stabile plastholdere.



Stokkeholder

Gør det nemt at have stokken med, uden at den kommer i vejen under kørsel.



Rygstrop

Rygstroppen giver en tryk og sikker hvilestilling på sædet. Kan evt. polstres. Sædet kan klappes op ved gang, så det er muligt at gå tættere på rollatoren.



Trædepedal

Gør det lettere for brugeren at komme op over kantsten og andre lignende små forhindringer.



Tøjbeskytter

Beskytter tøjet mod snavs og stænk fra hjul, hvis man kører udendørs.



Slæbebremse

Ideel ved genoptræning eller i situationer, hvor brugeren skubber asymmetrisk. Montering kan ske i både højre og/eller venstre side.



Kurv

Praktisk kurv med håndtag til transport af ejendele på max. 10 kg til Melody M og L, 7 kg til Melody S.



Løsthængende taske

Monteres under sædet. Ekstra plads, når kurven er fyldt eller ved iltflaskeholder. Beskytter dine ejendele mod regn og nysgerrige blikke.



Holder til dropstativ

Holder dropstativet på plads. (Til Melody M og L)



Skru i stedet for håndskru

Udskift fingerskruen med en skru, hvis skubbehøjden skal være stationær.



Høje skubbehåndtag

Ekstra høje skubbehåndtag til **Melody S** kan indstilles mellem 700-850 mm.



Adapt håndgreb

Kan indstilles i valgfrie vinkler. Kan ikke eftermonteres. (Til Melody M og L)



HP-greb sammen med Adapt håndgreb

HP-grebet kan vinkelstilles. Vælges i højre eller venstre side med max. 15 cm interval. (Til Melody M og L)



Enhåndsbremse

Begge bremser aktiveres med én hånd. Kan ikke eftermonteres. (Til Melody M og L)



Iltflaskeholder

Centralt monteret på rollatorens stel.

Tekniske data

For flere oplysninger om dette produkt, inkl. brugermanual, se venligst Invacare website: <http://www.invacare.dk/da>

	Totalbredde	Dybde	Afstand mellem hjul	Højde interval	Sædehøjde	Afstand mellem håndtag	Hjuldiameter
Melody S	570 mm	670 mm	465 mm	660-805 mm	480 mm	365 mm	200 mm
Melody M	620 mm	660 mm	525 mm	710-915 mm	535 mm	430 mm	200 mm
Melody L	620 mm	700 mm	540 mm	795-995 mm	615 mm	430 mm	200 mm

	Vægt	Max brugervægt	Sammenfoldet
Melody S	7.3 kg	135 kg	200 mm
Melody M	7.7 kg	135 kg	260 mm
Melody L	8 kg	135 kg	320 mm

Stelfarve

Champagne



Tlf.: 3690 0000
Fax: 3690 0001
denmark@invacare.com
www.invacare.dk

Invacare A/S
Sdr. Ringvej 37, 2605 Brøndby
Danmark

INVACARE
Yes, you can.®

