



*Invacare*<sup>®</sup>

# **Matrix<sup>®</sup> Flo-tech<sup>™</sup> Lite**

Lav, let formstøbt pude med bedre positionering og komfort

**matrix**<sup>®</sup>  
SEATING SERIES

**INVACARE**  
Yes, you can.<sup>®</sup>

Invacare **Matrx Flo-tech Lite** er en lav, let formstøbt pude velegnet til brugere med lav risiko for at udvikle tryksår og med behov for komfort. Den formstøbte overflade giver forbedret stabilitet og postural støtte. **Matrx Flo-tech Lite** er ideel til brug både i en lænestol og i kørestolen, hvor der ønskes minimal sædeforhøjelse.

## Konturformet skumpude

Øget støtte omkring sider og bækken styrker brugerens positionering. **Matrx Flo-tech Lite** er specielt velegnet, hvis man ikke ønsker for høj sædehøjde samt let trykaflastning. **Matrx Flo-tech Lite** er desuden konstrueret med en let abduktionskile.

## Egenskaber og tilbehør



### Leveres i 4 størrelser

**Matrx Flo-tech Lite** kan leveres i 4 forskellige størrelser fra 45 x 45 cm til 48 x 50 cm. Pudebredde 48 cm kan med fordel anvendes i en kørestol med sædebredde 50 cm.

### Inkontinensbetræk

Betrækket er to-vejs strækbart, vandafvisende og åndbart. Betrækket har skridsikker bund og mærket med pudens retning i sædet“ samt forsynet med bærehåndtag.

### Ultra-fresh™






**Matrx** anvender skum, der er behandlet med **Ultra-Fresh**.

**Ultra-Fresh** er en antimikrobiel behandling af skummet, der beskytter mod støvmider, bakterier og dertil hørende lugtgener.

- Mindre lugtgener
- Større holdbarhed
- Større genbrugsværdi
- Kan anvendes af støvmideallergikere

## Tekniske data

For yderligere oplysninger, tekniske data etc. om dette produkt, se venligst i brugermanualen, der kan downloades på [www.invacare.dk](http://www.invacare.dk).

Antal størrelser	Højde	Vægt	Max. brugervægt	Rengøring
 4	 6 cm	 1.5 kg	 127 kg	 80°

**Matrx Flo-tech Lite**

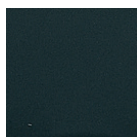
Fremstillet i henhold til følgende Europæiske standarder: Betræk: BS 7177: 1989 Crib 5

#### Betræk:

- Vandafvisende
- Åndbart
- Strækbart

## Farve

Sort



Tlf.: 3690 0000  
Fax: 3690 0001  
[denmark@invacare.com](mailto:denmark@invacare.com)  
[www.invacare.dk](http://www.invacare.dk)

Invacare A/S  
Sdr. Ringvej 37, 2605 Brøndby  
Denmark



**Yes, you can.®**